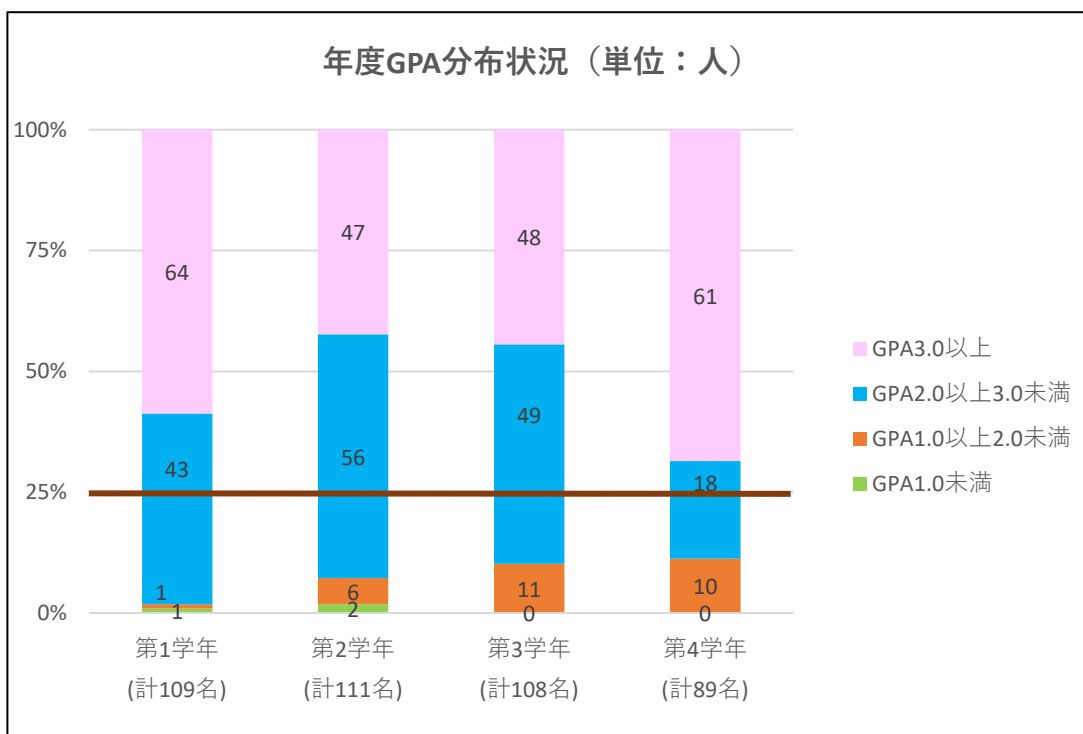
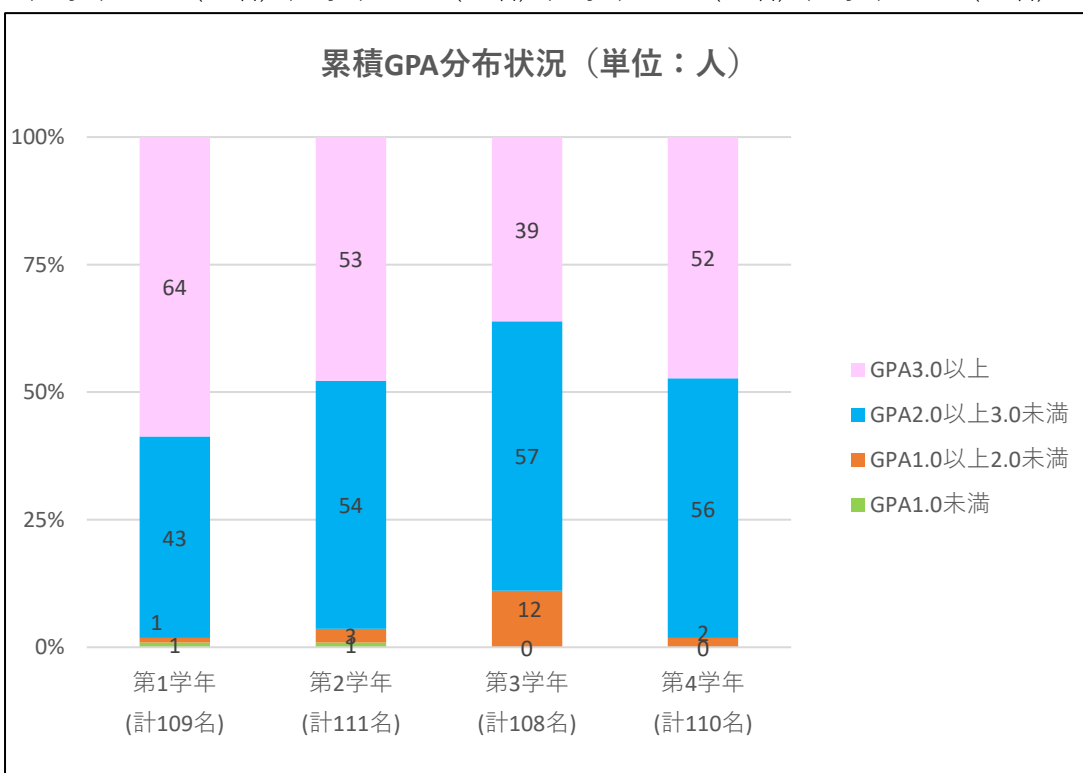


客観的な指標に基づく成績の分布状況(令和4年度)



★25%ラインのGPAと人数

第1学年：2.75(27名) 第2学年：2.68(29名) 第3学年：2.32(27名) 第4学年：2.50(28名)



※第4学年の人数には、過年度生は含みません。また、年度GPA分布状況について、GPA算出対象科目を受講していない4年生(21名)は含みません。